



Haustüren 2011

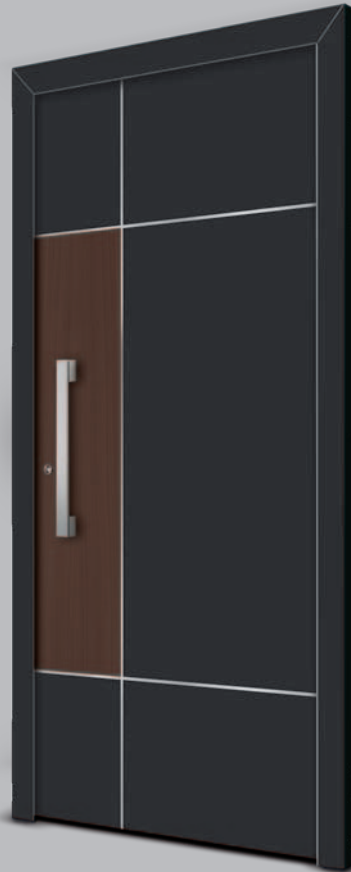
Ausgewählte, hochwertige Modelle zum Sonderpreis



Der erste Eindruck zählt

Ob ein Haus seine Gäste willkommen heißt, entscheidet sich an der Haustür. Sie ist die Visitenkarte Ihres Hauses. Sie passt sich in Material, Design und Farbe an die Fassade an. Sie bildet einen ästhetischen Übergang von außen nach innen.

Ob aus Holz, Aluminium oder Kunststoff – bei PaX finden Sie eine Haustür, die Eindruck macht. In jeder Größe. In jeder Form. So individuell wie Ihre Wünsche.



Aluminium-Haustür | A 11001

Aluminium in RAL Farben, Abb. ähnlich Anthrazitgrau RAL 7016 | Holzdekorfolie nur außen | matte Lisenen aus Edelstahl
Nuten innen in Füllungsfarbe | Griff Jenny
Edelstahl-Einclipsose

Flügelüberdeckend außen | ab **3.095 €**

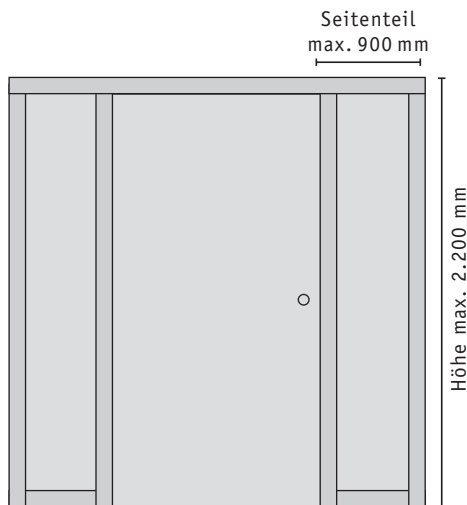
Seitenteil (Abb. S. 2)
(max. 900 mm x 2.200 mm) **1.159 €**



Linientreu

Mit der passenden Haustür kommt Ihr Haus erst richtig zur Geltung. Oft ist der Lichteinfall im Eingangsbereich ein Thema. Senkrechte Lichtausschnitte und lichtdurchlässige Seitenteile aus wärmedämmendem Isolierglas sorgen für Transparenz und Licht im Flur.

PaX liefert Ihnen ein Eingangsportal, das sich sehen lassen kann und Ihr Haus bestens in Szene setzt.



Griff Irene



Kunststoff- oder Aluminium-Haustür | A 11002
 Aluminium in RAL Farben, Abb. ähnlich | Schiefergrau RAL 7015 | Kunststoff nur in Weiß lieferbar
 außen schwarze, halb eingelassene Glasstreifen auf Türfüllung | Nuten innen in Füllungsfarbe
 Griff Irene, Edelstahl | Einclipsrosette | Haustür und Seitenteil mit mattiertem Glas Ipswich,
 Streifen Klarglas

Flügelüberdeckend außen
 Kunststoff | ab

2.917 €

Seitenteil Kunststoff | ab
 (max. 900 mm x 2.200 mm)

1.189 €

Holz-Aluminium-Haustüren



Außen



Außen

Harte Schale – schöner Kern

Die PaX-Holz-Aluminium-Haustür ermöglicht Wohfühlambiente und optimalen Komfort gleichzeitig. Innen strahlt sie die behagliche Wärme edler Hölzer aus und außen bietet sie den Schutz von wetterfestem Aluminium. Die äußere elegante Aluminiumschale schützt bestens vor Witterungseinflüssen und ist kinderleicht zu pflegen. Präzise konstruiert lässt sich diese bereits hochentwickelte Tür mit unzähligen zusätzlichen technischen Raffinessen ausstatten.



Innen

Holz-Aluminium-Haustür | A11003
 Innen Kiefer | Glas Satinato weiß
 Edelstahllisenen außen | Edelstahl-
 Stangengriff, 1.400 mm | Rundrosette
 außen Silbergrau RAL 7001, innen Lasur
 Douglasie | ab

3.599 €



Innen

Holz-Aluminium-Haustür | A11004
 Innen Kiefer | Glas Satinato weiß
 Edelstahllisenen außen | Edelstahl-
 Stangengriff, 1.400 mm | Rundrosette
 außen Rubinrot RAL 3003, innen Lasur
 Douglasie | ab

4.099 €



Ein Natur-Produkt

Eine Haustür aus Holz lebt. Sie strahlt Wärme und Behaglichkeit aus. Dabei ist der Werkstoff aus der Natur sehr beständig, stabil und widerstandsfähig. Das moderne Design der PaX-Holz-Haustüren bringt den Stil Ihres Hauses perfekt zur Geltung. PaX bietet für seine Holz-Haustüren zahlreiche Lasuren an.

Die Lasur unterstreicht durch die dezente Farbtransparenz die Struktur und die Maserung des Holzes. Natürlich sind alle PaX-Haustüren aus Holz auch in verschiedenen Weißtönen oder farbig lackiert in allen RAL-Farben (außer Metallic) erhältlich.



- ◀ **Holz-Haustür aus Kiefer | A11005**
 Glas Satinato weiß | Edelstahl-Stangengriff, 1.400 mm
 Rundrosette | Ziernuten außen
 Ultramarinblau RAL 5002 | Sockel-Applikation in Edelstahl | beidseitig flügelüberdeckend | ab

2.429 €

- Holz-Haustür aus Kiefer | A11006**
 Glas Satinato weiß | Edelstahl-Stangengriff, 500 mm
 Rundrosette | Ziernuten außen
 Silbergrau RAL 7001 | Sockel-Applikation in Edelstahl | beidseitig flügelüberdeckend | ab

2.719 €

- Holz-Haustür aus Kiefer | A11007**
 Glas Satinato weiß | Edelstahl-knauf und Rundrosette | Rubinrot RAL 3003 | Sockel-Applikation in Edelstahl | beidseitig flügelüberdeckend | ab

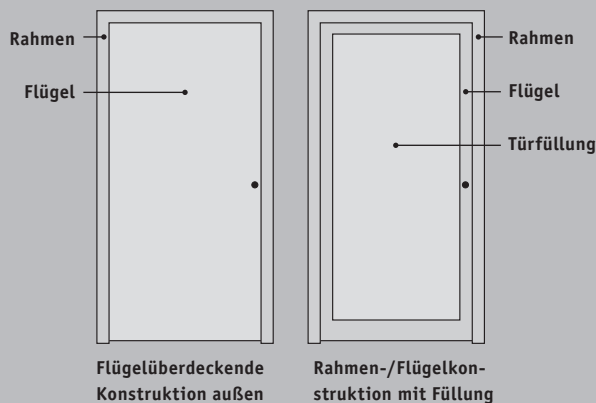
2.179 €



Flügelüberdeckend – wie aus einem Guss

Ideal für alle, die ein klares Design zu schätzen wissen. Die flügelüberdeckende Konstruktion besteht aus einem Rahmen und einem Flügel, der auf der Außenseite elegant verdeckt wird. Die Haustür wirkt ohne sichtbare Abstufung wie eine glatte, großzügige und plane Fläche – pure Ästhetik für Ihr Haus.

Gerne beraten wir Sie und zeigen Ihnen die Haustür, die zu Ihren Wünschen passt.



◀ Kunststoff- oder Aluminium-Haustür | A 11008

Für beide gilt: Bügelgriff in Edelstahl, 540 mm | Glas Satinato | Sockel-Applikation in Edelstahl | als Aluminium-Haustür in Rubinrot RAL 3003 mit Einclipsrosette (wie Abb.), als Kunststoffhaustür im Rahmen der Aktion nur in Weiß lieferbar mit Ovalrosette | flügelüberdeckend außen | Kunststoff ab

2.859 €

Seitenteil (max. 900 mm x 2.200 mm)
Kunststoff ab

1.009 €



Kunststoff- oder Aluminium-Haustür | A 11009

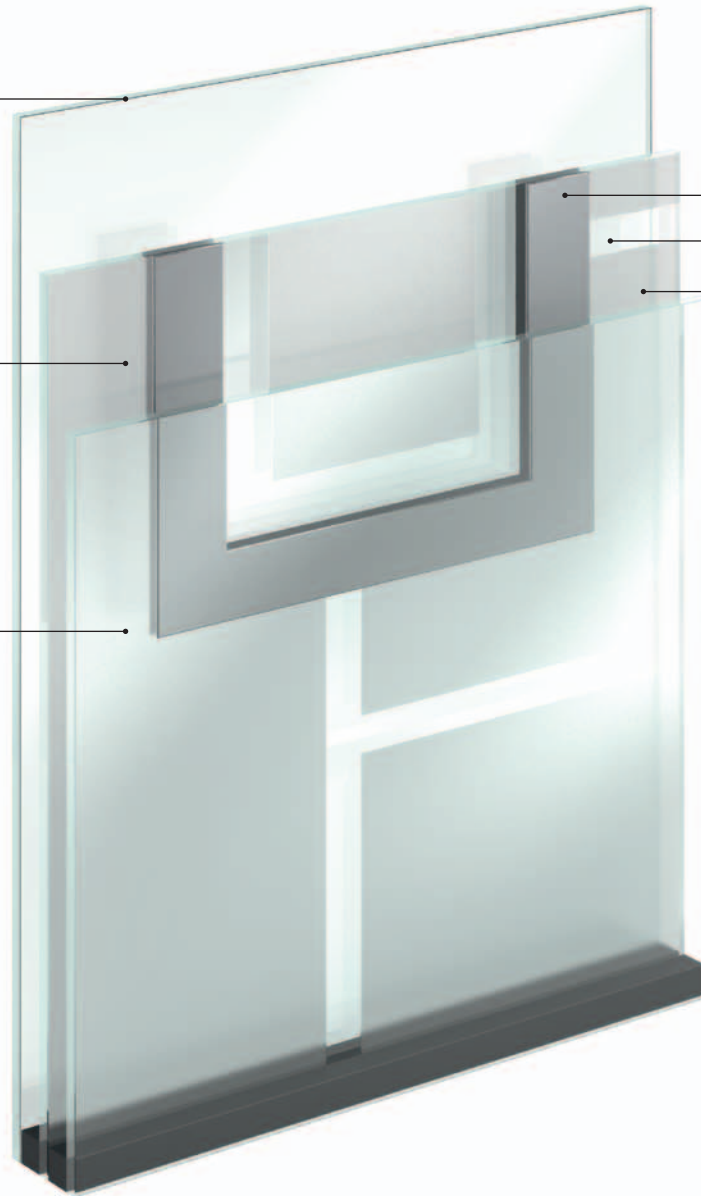
Für beide gilt: Edelstahl-Stangengriff, 500 mm
Klarglas mit Edelstahl-Ornamentrahmen beidseitig, innen an einem Stück durchlaufend | als Aluminium-Haustür in Anthrazitgrau RAL 7016 mit Einclipsrosette (wie Abb.), als Kunststoff-Haustür im Rahmen der Aktion nur in Weiß lieferbar mit Ovalrosette | flügelüberdeckend außen | Kunststoff ab

2.769 €

Glasscheibe innen

Glasscheibe Mitte

Glasscheibe außen



Edelstahl-Applikation

Klarglas

Sandstrahlglas

**Glasaufbau der Kunststoff- oder
Aluminium-Haustür | A 11010**

Haustüren mit Ganzglasfüllung

Türen mal anders: Mit einer Füllung komplett aus Glas bestechen diese Varianten durch ihren außergewöhnlichen Look. Die Holz-Haustüren sind mit 2-fach Isolierglas versehen, Kunststoff- und Aluminium-Haustüren mit einer 3-fach Verglasung.



Kunststoff oder Aluminium-Haustür | A 11010

Einsatzfüllung in Ganzglas
3-fach Verglasung | Sandstrahl-
glas mit rechteckiger Applikation
in Edelstahloptik (auf der inneren
Scheibe) | Edelstahlstangengriff,
500 mm | als Aluminium-Haustür in
RAL-Farben lieferbar mit Einclips-
rosette, als Kunststofftür nur in
Weiß lieferbar mit Ovalrosette
Kunststoff | ab

1.798 €



Holz-Haustür aus Kiefer | A 11011

Ganzglasfüllung 28 mm Dicke
mattiertes Glas mit klaren Streifen
und klaren Quadraten, eine Farbap-
plikation in Rot | Edelstahl-Stangen-
griff, 500 mm | Rundrosette | Lasur
Nussbaum | ab

2.299 €

Seitenteil Ganzglas
max. Breite 500 mm

939 €

max. Breite 800 mm **1.099 €**



Holz-Haustür aus Kiefer | A 11012

Ganzglasfüllung 28 mm Dicke
mattiertes Glas mit klaren
Streifen | Edelstahl-Stangengriff,
500 mm | Rundrosette | Lasur
Kiefer ab

2.199 €

Seitenteil Ganzglas
max. Breite 500 mm

939 €

max. Breite 800 mm **1.099 €**

Natürlich aus Holz

Eine Tür ist so individuell wie die Menschen, die hinter ihr leben. Sie berührt – und wird berührt. Neben der serienmäßigen Tür aus Kiefer finden Sie bei PaX – gegen einen Aufpreis – auch Türen aus Edelhölzern wie Eukalyptus globulus im Programm. Überhaupt wird Individualität bei PaX besonders großgeschrieben.

Holz-Haustüren von PaX gibt es in acht verschiedenen Holzlasuren und allen RAL-Farben* und damit immer passend zur Optik, zur Farbe und zur Architektur Ihres Hauses.



Holz-Haustür aus Kiefer | A11013
Glas Satinato weiß | Edelstahl-
Stangengriff, 500 mm | Rundrosette
Lasur Kiefer | ab

2.199 €



Holz-Haustür aus Kiefer | A11014
Sandstrahlglas mit klaren Streifen
Edelstahl-Stangengriff, 500 mm
Rundrosette | Lasur Kiefer | ab

2.099 €



Holz-Haustür aus Kiefer | A11015

Sandstrahlglas mit klaren Streifen | Edelstahl-Stangen-
griff, 500 mm | Rundrosette | Lasur Mahagoni | ab

2.099 €

* Außer Metallic- oder Perlfarben

Alle Lasuren am Beispiel Kiefernholz ▶

711 Esche



612 Afzelia



710 Tanne



625 Afrormosia



323 Kiefer



627 Mahagoni



324 Douglasie

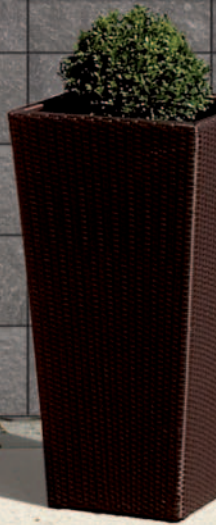


628 Nussbaum





31



Haustüren mit Konturfüllung

Sehr ansprechend ist die Kombination von Glas und Holz – für viel Licht im Eingangsbereich. Senkrechte Lichtausschnitte und Nuten in der Füllung liegen im Trend der Zeit.

Mit der Verbindung von Holz und Glas setzen Sie Ihren Eingangsbereich wirkungsvoll in Szene.



- ◀ **Holz-Haustür aus Kiefer | A11016**
 Designglas G1154 | Sandstrahlglas mit
 Klarglasstreifen und klarem Rahmen
 Edelstahl-Stangengriff, 500 mm | Rund-
 rosette | Lasur Nussbaum | ab

2.749 €

Seitenteil Ganzglas
 bis 800 mm Breite

759 €

- Holz-Haustür aus Kiefer | A11017**
 Designglas G1140 | Sandstrahlglas mit
 Klarglasstreifen | Edelstahl-
 Stangengriff, 500 mm | Rundrosette
 Lasur Afrormosia | ab

2.299 €

- Holz-Haustür aus Kiefer | A11018**
 Designglas G995 | Sandstrahlglas mit
 Klarglasstreifen | Edelstahl-
 Stangengriff, 500 mm | Rundrosette
 Lasur Kiefer | ab

2.299 €



Holz-Konstruktions- türen mit Charakter

Die Kombination von Glas und Holz ist offen für jedes Design und lässt zudem viel Licht in den Entréebereich. Durch die individuelle Konstruktion des Rahmens ist jede PaX-Holz-Konstruktionstür fast schon ein Original, das seinen ganz eigenen Charakter besitzt.



Holz-Konstruktionstür aus Kiefer A11019 | Sandstrahlglas mit klaren Streifen | Edelstahl-Stangengriff, 1.400 mm | Rundrosette Silbergrau RAL 7001 | ab

2.299 €



Holz-Konstruktionstür aus Kiefer A11020 | Sandstrahlglas mit rechteckigem, klaren Rahmen | Edelstahl-Stangengriff, 1.400 mm | Rundrosette Rubinrot RAL 3003 | ab

2.099 €



Holz-Konstruktionstür aus Kiefer A11021 | Klarglas | Edelstahl-Stangengriff, 1.400 mm | Rundrosette Weiß, ähnlich RAL 9016 ab

2.199 €

◀ Holz-Konstruktionstür aus Kiefer | A11022

Klarglas | Edelstahl-Stangengriff, 500 mm
Rundrosette | Ultramarinblau RAL 5002 | ab
Seitenteil (max. 800 mm x 2.200 mm)

2.099 €

919 €



Kunststoff- oder Aluminium-Haustür | A 11023
Edelstahl-Stangengriff, 500 mm | Ovalrosette | Sandstrahlglas Y638 auf Parsolglas, grau | Edelstahl-Applikation außen | Edelstahl-Ornamentrahmen beidseitig
Weiß RAL 9016 | Kunststoff ab

2.049 €



Kunststoff- oder Aluminium-Haustür | A 11024
Edelstahl-Stangengriff, 500 mm | Ovalrosette | Sandstrahlglas Y512 auf Parsolglas, grau | Edelstahl-Applikation außen | Edelstahl-Ornamentrahmen beidseitig
Weiß RAL 9016 | Kunststoff ab

1.799 €

Ob Rot, ob Grün oder Blau

Bei der farblichen Gestaltung Ihrer Haustür macht PaX nahezu alles möglich. So stehen Ihnen zum Beispiel bei den Aluminium- und Holz-Haustüren von PaX über 200 RAL-Farben zur Auswahl. Bei den Holztüren kommen noch acht verschiedene Lasuren dazu.

Die PaX-Kunststoff-Haustüren sind im Rahmen der Aktion nur in Weiß erhältlich.



**Mehr als 200 RAL-Farben
für Holz- und Aluminium-
Haustüren zur Auswahl!**

Alle in dem Prospekt dargestellten Farben können drucktechnisch bedingt von der Original-Farbe abweichen. Bemustern Sie daher bitte immer am Original, z.B. RAL-Farbkarte oder Holz-Farbmuster.

Klassiker für Anspruchsvolle

Schluss mit der Eintönigkeit. So individuell wie die Häuser, so einzigartig präsentieren sich die Türen in Kunststoff und Aluminium von PaX. Der ideale Mix von zeitloser Eleganz, günstigem Preis und kurzen Lieferzeiten macht diesen Haustür-Typ so überaus beliebt.

Top in Preis
und Leistung

Im Rahmen der Aktion
nur in Weiß möglich



**Kunststoff- oder
Aluminium-Haustür | A 11025**
Edelstahl-Stangengriff, 500 mm
Ovalrosette | Glas Chinchilla | Edel-
stahl-Ornamentrahmen beidseitig
Weiß RAL 9016 | Kunststoff ab

1.569 €



**Kunststoff- oder
Aluminium-Haustür | A 11026**
Edelstahl-Stangengriff, 500 mm
Ovalrosette | Glas Chinchilla
Weiß RAL 9016 | Kunststoff ab

1.619 €

In klassischem Weiß, mit stilvollem Glas und hochwertigen Edelstahl-Applikationen ausgestattet, harmonieren diese PaX-Türen ideal mit jeder Umgebung. Fünf attraktive Modelle gibt es jetzt zum besonders günstigen Preis.



**Kunststoff- oder
Aluminium-Haustür | A 11027**
Edelstahl-Stangengriff, 500 mm
Ovalrosette | Glas Silvit
Weiß RAL 9016 | Kunststoff ab

1.529 €



**Kunststoff- oder
Aluminium-Haustür | A 11028**
Edelstahl-Stangengriff, 500 mm
Ovalrosette | Glas Mastercarré
Edelstahl-Ornamentrahmen
beidseitig | Weiß RAL 9016
Kunststoff ab

1.569 €



**Kunststoff- oder
Aluminium-Haustür | A 11029**
Edelstahl-Stangengriff, 500 mm
Ovalrosette | Glas Mastercarré
Edelstahl-Ornamentrahmen
beidseitig | Weiß RAL 9016
Kunststoff ab

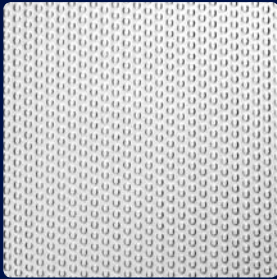
1.549 €

Die Kunststoff- und Aluminium-Haustüren A 11025 bis A 11029 sind im Rahmen der Aktion nur mit den abgebildeten Ornamentgläsern und nur in Weiß lieferbar.

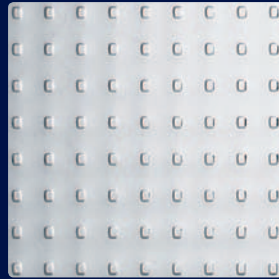
Faszination Glas

Der Stoff, aus dem die Träume sind. Kaum ein anderer Werkstoff lässt durch die unterschiedliche Bearbeitung so außergewöhnliche Gestaltungen zu.

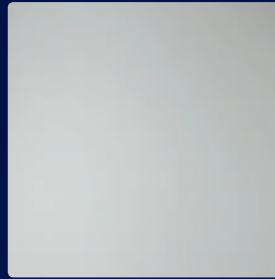
Auch technisch ist Glas hoch entwickelt und lässt vielseitige Einsatzmöglichkeiten zu. In den Haustüren von PaX kommt es als Wärmefunktionsglas mit einem U_g -Wert von $1,6 \text{ W/m}^2 \text{ K}$ zum Einsatz.



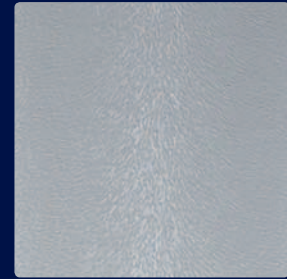
Glas Masterpoint



Glas Mastercarré



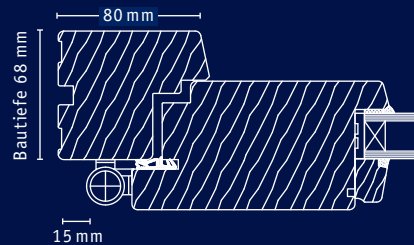
Glas Satinato



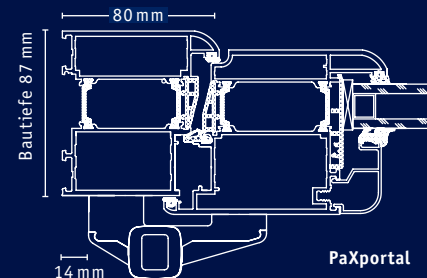
Glas Chinchilla

Ein Wechsel der Ornamentgläser ist im Rahmen der Aktion für die Kunststoff- und Aluminium-Haustüren A 11025 bis A 11029 nicht möglich.

Unsere Türen im Querschnitt

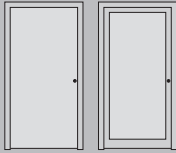
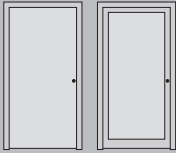
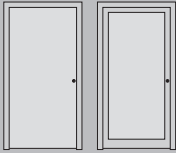



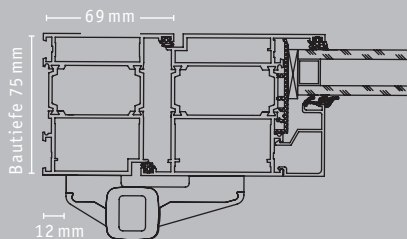
PaXprima



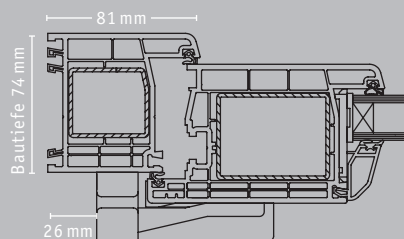
PaXportal

Ausstattung

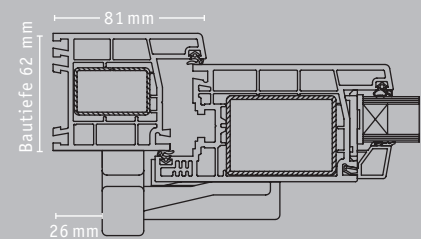
Haustürentyp	Holz	Aluminium		Kunststoff	
	PaXprima	PaXportal	PaXplan	PaXplus	PaXcompact
Ausführung	im Rahmen der Aktion je nach Modell wie abgebildet Flügelüberdeckung beidseitig oder als Füllungstür möglich	im Rahmen der Aktion je nach Modell wie abgebildet Flügelüberdeckung außen oder als Füllungstür möglich	im Rahmen der Aktion je nach Modell wie abgebildet Flügelüberdeckung außen oder als Füllungstür möglich	Füllungstür	Füllungstür
					
Bautiefe	68 mm	87 mm	75 mm	74 mm	62 mm
Konstruktion	3-fach lamellierte Vollholzkantel	3-Kammer-Profil	3-Kammer-Profil	4-Kammer-Profil	3-Kammer-Profil
Füllungsstärke	Modellabhängig von 28 – 68 mm	Modellabhängig von 24 – 46 mm	Modellabhängig von 24 – 36 mm	Modellabhängig von 24 – 44 mm	Modellabhängig von 24 – 44 mm
Wärmeschutzglas	U _g -Wert = 1,6 W/m ² K	U _g -Wert = 1,6 W/m ² K	U _g -Wert = 1,6 W/m ² K	U _g -Wert = 1,6 W/m ² K	U _g -Wert = 1,6 W/m ² K
Aufpreis Türentyp	---	470 €	280 €	140 €	---
Aufpreis Alu- statt Kunststofffüllung	---	110 €	110 €	110 €	110 €



PaXplan



PaXplus



PaXcompact



Fünffach-Verriegelung

Kompromisslos sicher

Standard-Innengriff für alle Aktionshaustüren mit Rundrosette bei Holztüren oder mit Ovalrosette bei Aluminium- und Kunststofftüren



Rosette mit Zylinderabdeckung gegen Aufpreis erhältlich (Rundrosette bei Holz- und als Ovalrosette bei Aluminium- und Kunststoff-Haustüren)

Für welches Design und Material Sie sich bei Ihrer Haustür entscheiden, ist letzten Endes eine Frage des Geschmacks. Bei der Sicherheitsausstattung einer Haustür entscheiden ganz andere Dinge – und auch hier geht PaX mit gutem Beispiel voran.

Alle Haustüren sind mit Fünffach-Verriegelung und wartungsfreien Markentürbändern ausgestattet. Der Profilzylinder mit Not- und Gefahrenfunktion ermöglicht es, von außen aufzuschließen, selbst wenn von innen der Schlüssel steckt.

Für Menschen, die auch im Detail auf Nummer sicher gehen, ist jede PaX-Haustür optional mit einer speziellen Sicherheitsrosette erhältlich. Bei dieser Rosette ist der Zylinder zusätzlich durch eine frei drehbare Scheibe aus Spezialstahl gegen Ziehen oder Anbohren und damit auch gegen Einbruch geschützt.



Einleversrosette bei flügelüberdeckenden Aluminium-Haustüren



Ovalrosette in Edelstahl bei Kunststoff- und Aluminium-Haustüren

www.pax.de/haustürenplaner



Der schnellste Weg zur Traumtür

Mit dem Haustürenplaner auf www.pax.de wählen Sie aus einer großen Typenvielfalt Ihre persönliche Traumhaustür aus. Der digitale Planer stellt Ihnen Füllung und Farbe der Tür ebenso zur Auswahl wie unzählige Griffvarianten und unterschiedliche Glaseinbauten.

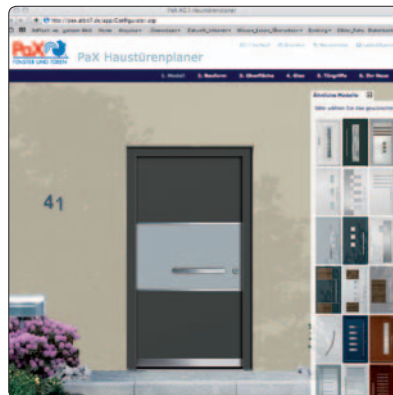
Aus mehr als 800 Modellen lässt sich mit wenigen Klicks Ihre Wunschkombination gestalten, speichern und ausdrucken. Lassen Sie Ihrer Phantasie freien Lauf und erfüllen Sie sich den Traum von einer individuellen Haustür.

Der Clou: Das Ergebnis setzen Sie einfach in ein Digitalfoto Ihrer Hausfassade ein. So sehen Sie, wie Ihre Haustür wirkt, noch bevor sie eingebaut ist. Die Profis von PaX werden dann Ihre Haustür entsprechend Ihren Wünschen anfertigen.

Informieren Sie sich bei Ihrem Fachhändler oder unter www.pax.de über die kinderleichte Anwendung des Planers.



1. Vorauswahl treffen



2. Individuell planen



3. In Ihrem Haus sehen



Kreativität macht sich bezahlt

Entwickeln Sie im digitalen Haustürenplaner von PaX Ihre Traumhaustür und lassen Sie sich dafür belohnen. Ihre Kreativität ist uns etwas wert. Immerhin leisten Sie damit wertvolle Gestaltungsarbeit.

Neben der Zufriedenheit und der Freude an Ihrem neuen Hauseingang, erhalten Sie für Ihre im ersten Halbjahr 2011 individuell von Ihnen geplante und gekaufte PaX-Haustür* nach Bezahlung der Rechnung des PaX-Fachpartners direkt von PaX **100 Euro** Geld zurück. Informieren Sie sich dazu im Detail bei Ihrem teilnehmenden Fachhändler oder unter: www.pax.de/geldzurück

100,- €
GELD ZURÜCK

*Gilt nicht für Aktionshaustüren.

Haustür planen – registrieren
5.000,- Euro! gewinnen



Testen Sie Ihre Favoriten in Ihrem Haus und finden Sie einfach Ihre Traumtür

Planen und gewinnen

Als zusätzliches Dankeschön für die Gestaltung einer neuen Haustür verlost PaX unter allen teilnehmenden Hausbesitzern einen Preis von 5000 Euro in bar. Dabei ist es egal ob Sie eine Tür kaufen oder nicht. Wichtig ist nur, dass Sie sich im PaX-Haustürenplaner registrieren, eine Tür kreieren und in das Foto Ihres Hauseingangs einsetzen. Die Verlosung findet einmalig und unter notarieller Aufsicht statt.

Registrieren Sie sich also gleich unter www.pax.de oder informieren Sie sich bei Ihrem Fachhändler. Zeigen Sie uns, wieviel Kreativität in Ihnen steckt! **Die Aktion beginnt am 01.02.2011 und läuft bis einschließlich 30.06.2011.**

Alle Preise inklusive MwSt. und zuzüglich Montage. Technische Änderungen und Irrtümer vorbehalten. Drucktechnisch bedingt kann es zu Farbabweichungen kommen. Bestellen Sie daher bitte nach den Originalfarbmustern.



Holzhaustür aus Kiefer | A 11016
siehe Seite 16

Sie möchten mehr wissen?
Wenden Sie sich an Ihren PaX-Fachpartner.



PaX 
FENSTER UND TÜREN

PaX AG · Neuweg 7 · 55218 Ingelheim
Postfach 1433 · 55207 Ingelheim
Tel. 0 61 32 / 79 11 10 · Fax 0 61 32 / 7 30 35
E-Mail: info@pax.de · www.pax.de